

# Ersatzneubau Mittelstrasse, Zürich Seefeld

Naef Partner AG, Bauherrschaft Barbara Haussmann



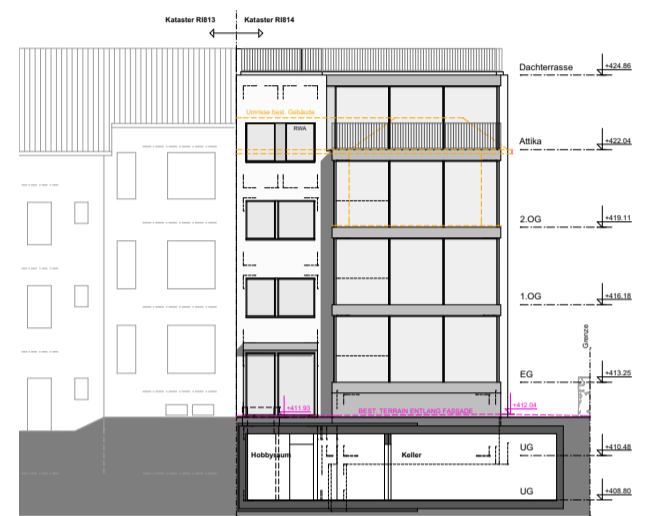
Entlang der Mittelstrasse erstreckt sich ein Gebäudeensemble mit vier zusammengebauten Wohnhäusern aus dem Ende des 19. Jahrhunderts. Das optimale Wohnquartier mit einem intakten städtischen Umfeld in unmittelbarer Nähe zum See prägt das Seefeld. Eine veraltete Gebäudesubstanz sowie die veränderten Wohnansprüche stehen im Widerspruch zur „hochkarätigen“ Wohnlage.

Die Grundbedürfnisse der Bauherrschaft werden anhand eines Ersatzneubaus erfüllt sowie Werterhaltung und Wertsteigerung. Mit einer Zonenkonformen Aufstockung wird das bestehende Wohnpotenzial erweitert.

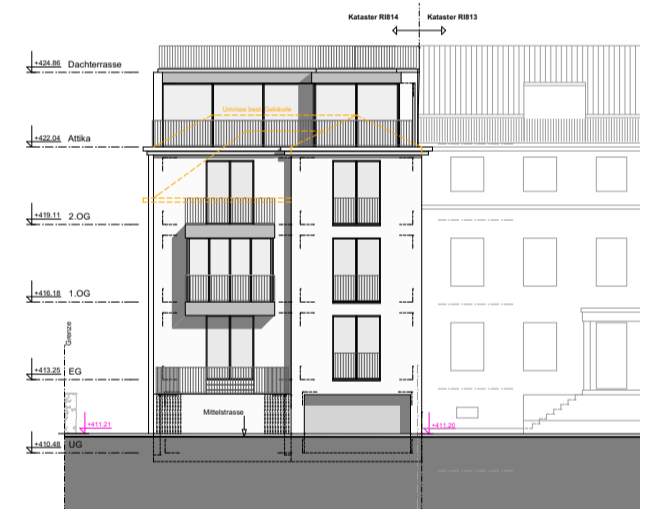
Mit dem neuen Gebäude wird die Lebensqualität für die Bewohner gesteigert. Der Minergiestandard wird angestrebt mit integrierter Wohnungslüftung. Eine Erdsonde versorgt den Ersatzneubau mit Wärme und gewährleistet die Nachhaltigkeit der Infrastruktur.

Auf der bestehenden überbauten Grundstücksfläche ist ein 3-geschossiger Wohnbau mit Attikawohnung vorgesehen. Es sind vier eigenständige Stadtwohnungen mit zwei ineinander greifenden Räumen konzipiert. Die fließenden Raumstrukturen erweitern das Wohngefüge und gewährleisten die Bedürfnisse der Bauherrschaft.

Der Ersatzneubau ergänzt das bestehende Gebäudeensemble mit einer neuen Gebäudeausformung. Die Fassaden entlang der Strassenfront sind geprägt durch die bestehende Struktur bezüglich Grundform und Fassadengestaltung. Die sensible Materialwahl lehnt sich an die klassischen Gebäudestrukturen an und deutet diese in der Ausformung der Details der modernen Baukunst. Die Hoffassade wird durch einen flächenbündigen Glas-Metallvorbau mit minimalen Fensterrahmenkonstruktionen erweitert und stärkt den Bezug vom Innen- zum Aussenraum.



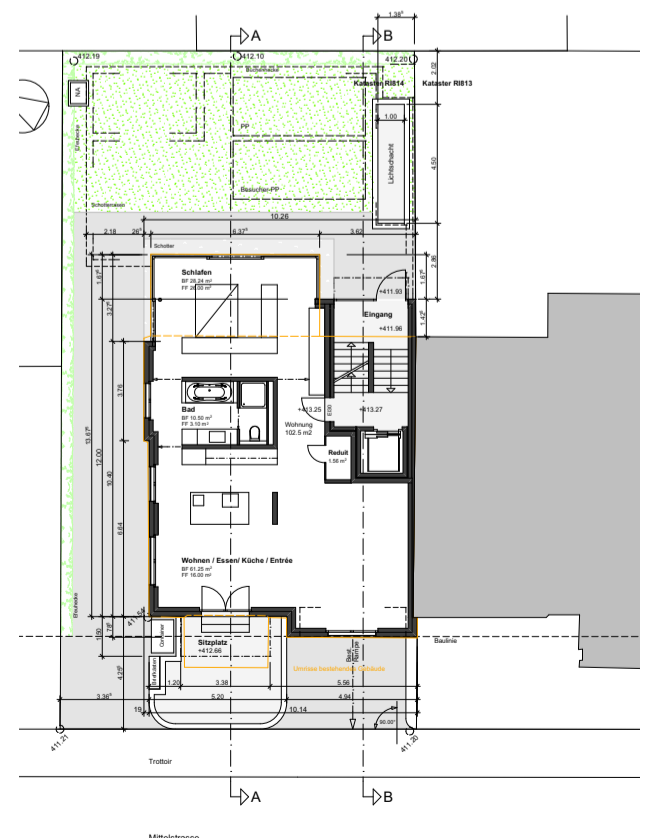
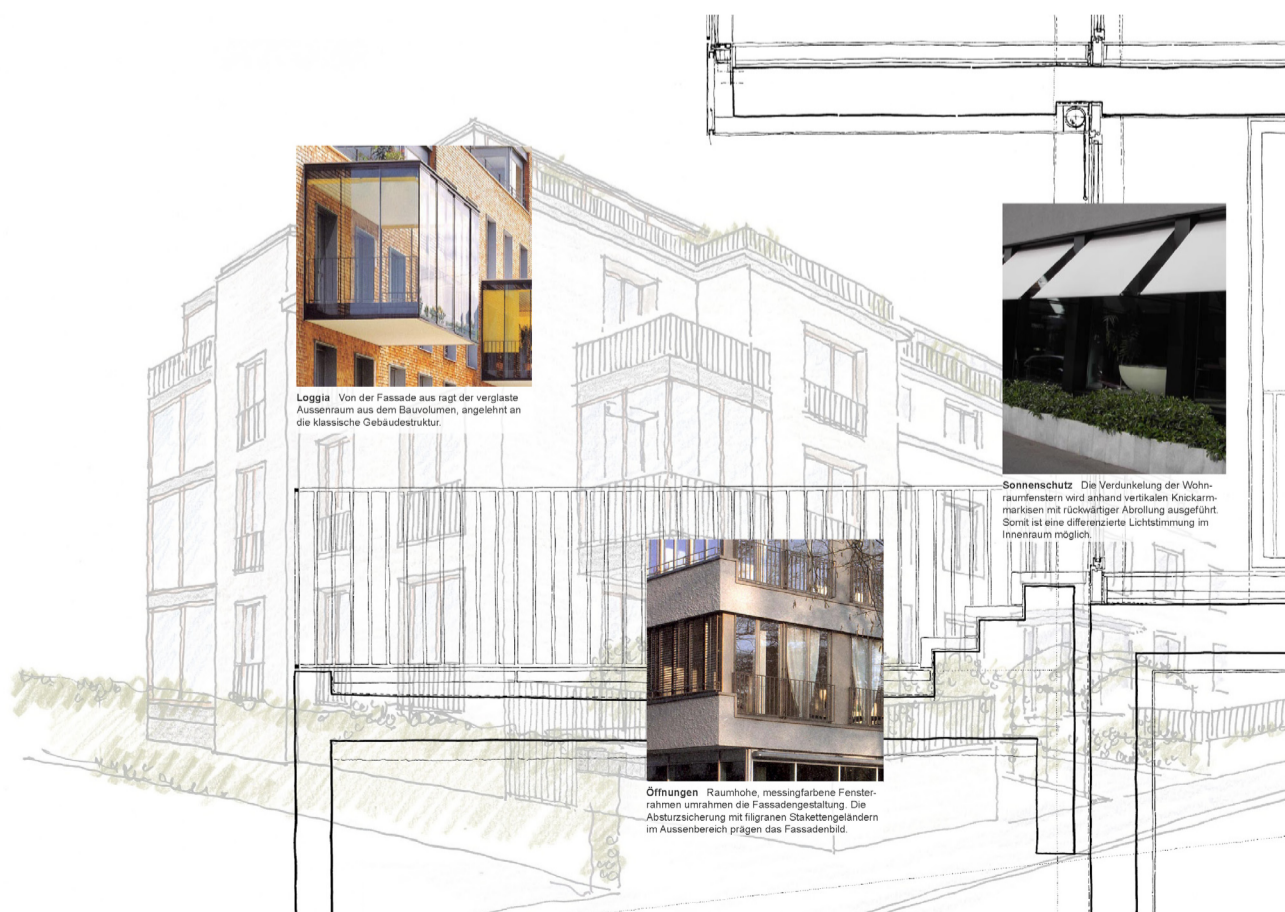
Südostfassade



Nordwestfassade

## Datenblatt

Grundstück	343 m <sup>2</sup>
Wohnzone W3, Quartierhaltungszone	
Ausnutzung Projekt	461 m <sup>2</sup>
Gebäudevolumen m <sup>3</sup> SIA 116	2 400 m <sup>3</sup>
Eigentumwohnungen	4
Atelier	1
Baubeginn	Sommer 2008



Grundriss Erdgeschoss